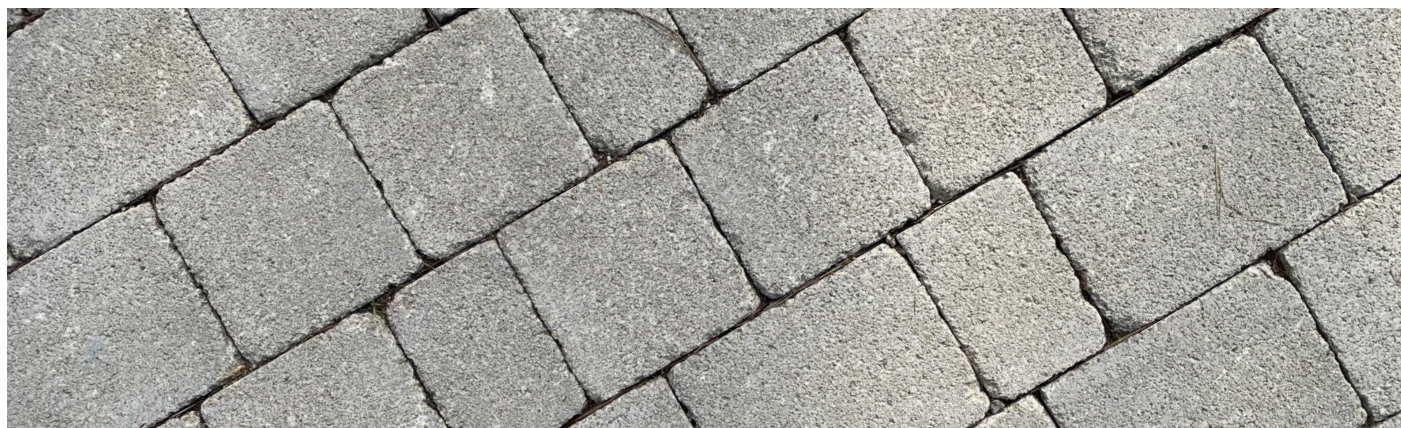


masselli autobloccanti

Domo 6 A



pavimentazioni anticate di qualità



Le pavimentazioni autobloccanti

La grande varietà di configurazioni di posa, la versatilità, la durata ed i costi contenuti, rappresentano i punti di forza delle pavimentazioni autobloccanti e costituiscono, sotto ogni aspetto, una solida garanzia.

In particolare le realizzazioni eseguite con i masselli Unibloc sono resistenti alla compressione e all'abrasione, non temono né il caldo né il gelo, si adattano ai lievi assestamenti del terreno e sono facilmente smontabili.

Inoltre con pochi semplici accorgimenti è facile mantenerne la pulizia o eseguirne la comunque scarsa manutenzione.



Colori naturali e finitura anticata a spigolo vivo

Domo 6 A è la nuova proposta di Unibloc nell'ambito delle pavimentazioni autobloccanti anticata serie "Il Borgo". La trama geometrica, basata su tre elementi di diversa dimensione, consente di realizzare pavimentazioni in grado di armonizzarsi in modo gradevole in qualsiasi contesto paesaggistico ed architettonico.

La diverse tonalità cromatiche disponibili degli elementi unite all'inconfondibile finitura anticata con bordi a spigolo vivo, rappresentano la soluzione ideale per valorizzare ambienti in stile rustico, cortili e percorsi pedonali immersi nel verde o aree carrabili anche in prossimità dei centri storici.



Il processo di produzione che conferisce al prodotto il caratteristico aspetto anticato è ottenuto tramite un trattamento meccanico che può portare all'asportazione dei bordi fino alla misura del 15% del lato maggiore del rettangolo circoscritto, non costituendo difetto. Sono ammessi sfridi del 5% sul materiale consegnato sfuso o in saccone "Big Bag". I dati tecnici completi dei prodotti sono riportati sulle schede tecniche, disponibili e scaricabili dal sito www.unibloc.it.



Il modello **DOMO 6A**, al pari di tutti gli altri pavimenti UNIBLOC, viene prodotto con procedimenti eco-friendly e offre la possibilità al progettista e al costruttore di usufruire di importanti caratteristiche sia in termini di sostenibilità ambientale che di economia circolare. I principali vantaggi ottenibili dall'utilizzo di questo tipo di pavimentazioni sono:

- **Bassa emissione CO₂**: il ciclo produttivo completamente a freddo e la possibilità di utilizzo di materiali riciclati provenienti dalle demolizioni, abbattano significativamente l'emissione di gas serra;
- **Basso consumo H₂O**: il calcestruzzo è ottenuto con un processo denominato a "terra umida", grazie alle modeste quantità utilizzate di questa preziosa risorsa;
- **Preservazione della falda acquifera**: le pavimentazioni in masselli e lastre autobloccanti sono definite "a maglia aperta" e la loro discontinuità consente di realizzare pavimenti permeabili nel rispetto di quanto previsto dal regolamento 39/R del 24 Luglio 2018 in attuazione della Legge Regionale Toscana n. 65 del 10 novembre 2014, con la conseguente preservazione delle falde alimentate dalle piogge;
- **Risparmio materie prime**: nel fine vita dell'opera grazie all'elevata resilienza, gli elementi possono essere disassemblati e riassemblati per altri interventi, creando di fatto un classico esempio di economia circolare;
- **Certificazione "CAM" Criteri Ambientali Minimi**: attesta il contenuto di riciclato, attraverso l'esplicitazione del bilancio di massa in conformità alla norma ISO 14021, (inoltre l'esplicitazione delle distanze di approvvigionamento per i materiali utilizzati nella filiera produttiva consentono l'ottenimento dei punteggi premianti previsti dal D.M.) e permette il raggiungimento dei requisiti di sostenibilità ambientale. Tutte le categorie di prodotto UNIBLOC possono essere fornite in conformità a tale certificazione. L'applicazione dei "CAM" è obbligatoria negli appalti pubblici e risulta vantaggiosa per i progetti sottoposti a protocolli "green" quali LEED, etc..



ICMQ CERTIFICAZIONE DI PRODOTTO PRODUCT CERTIFICATION	
CERTIFICATO N°	CERTIFICATE N°
P213	
AZIENDA	COMPANY
UNIBLOC S.r.l. Loc. Bellavista, 25 - 53036 Poggibonsi (SI)	
UNITÀ PRODUTTIVA	PRODUCTION UNIT
Loc. Bellavista, 25 - 53036 Poggibonsi (SI)	
OGGETTO DEL CERTIFICATO	SCOPE OF THE CERTIFICATE
CONTENUTO DI MATERIALE RICICLATO/RECUPERATO/SOTTOPRODOTTO Content of recycled/recovered-by-product materials	
NORME DI RIFERIMENTO	REFERENCE STANDARDS
Regolamento Particolare ICMQ per la certificazione di prodotto relativo a prodotti per le costruzioni con percentuale dichiarata di materiale riciclato/recuperato/sottoprodotto - OF ISO 14021 rev. 2.2 Particular rules for recycled/recovered-by-product content of building products certification - OF ISO 14021 rev. 2.2	
SISTEMA DI CERTIFICAZIONE	CERTIFICATION SYSTEM
Sistema di Certificazione 3 - ISO/IEC 17067 Certification System 3 - ISO/IEC 17067	
PRODOTTI	PRODUCTS
L'elenco dei prodotti oggetto della certificazione è allegato al presente certificato. The list of the certified products is annexed to this certificate	
PRIMA EMISSIONE First Issue 30/01/2018	EMMISSIONE CORRENTE Current Issue 29/10/2019
 PRESIDENTE E DIRETTORE GENERALE LORENZO ORSINI	
SCADENZA Expiry 13/03/2027	
ICMQ Spa Società Benefit - Via G. De Castella, 10 - 20124 Milano www.icmq.it	

ICMQ VERIFICA E CONVALIDA DELL'ASERZIONE AMBIENTALE AUTODICHIARATA Verification and validation of self-declared environmental claim	
ATTESTATO N°	CERTIFICATE N°
0070AA	
Si convalida che l'asserzione ambientale autodichiarata emessa da: It validates that the self-declared environmental claim issued by:	
UNIBLOC S.r.l. Località Bellavista, 25 - 53036 Poggibonsi (SI)	
IMPIANTO Facility	
Località Bellavista, 25 - 53036 Poggibonsi (SI)	
relativa ai prodotti ed agli aspetti ambientali riportati in allegato relative to the products and to the environmental aspects listed in Annex	
è redatta secondo le prescrizioni della norma it is drawn up according to the provisions of the standard	
UNI EN ISO 14021:2016	
Il dichiarante è il solo responsabile della veridicità dei dati contenuti nell'asserzione convalidata. The registrant is solely responsible for the accuracy of the information contained in the statement validated.	
PRIMA EMISSIONE First Issue 30/01/2018	EMMISSIONE CORRENTE Current Issue 29/10/2019
 DIRETTORE GENERALE LORENZO ORSINI	
SCADENZA Expiry 31/01/2020	
ICMQ S.p.A. - Via G. De Castella, 10 - 20124 MILANO - WWW.ICMQ.IT	



DISPONIBILE
CONFORME
CAM

DOMO 6 A può essere fornito su richiesta in conformità ai requisiti previsti dal DM 22 Giugno 2023 C.A.M. - Criteri Ambientali Minimi per l'affidamento di servizi di progettazione e lavori per la nuova costruzione, ristrutturazione e manutenzione di edifici pubblici e dal DM 5 Agosto 2024 C.A.M. Strade - Criteri Ambientali minimi per l'affidamento dei servizi di progettazione e realizzazione di lavori per la costruzione, manutenzione e adeguamento delle infrastrutture stradali





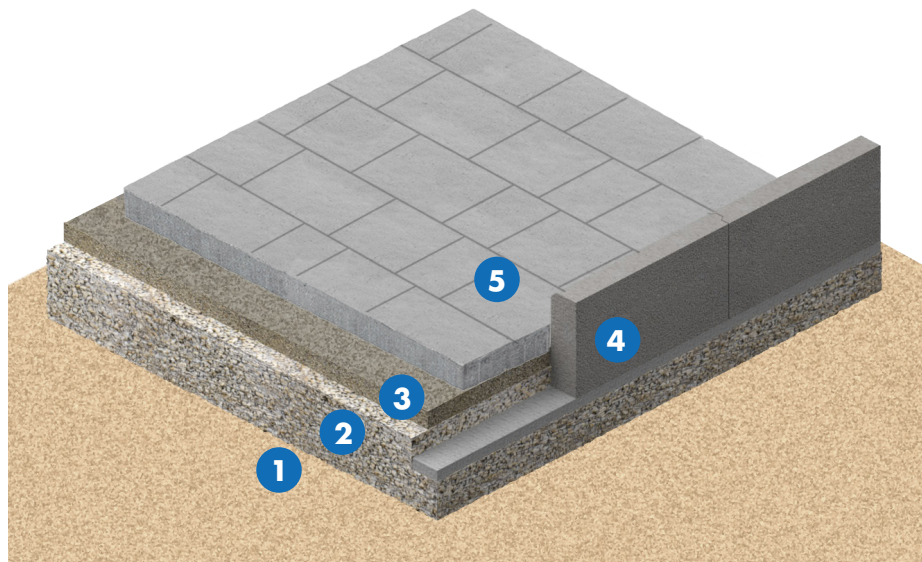
Posa in opera

La posa in opera viene realizzata montando gli elementi a secco su uno strato di allettamento, con spessore variabile tra 3 e 5 cm, che deve essere composto da sabbia di idonea granulometria, secondo specifiche Assobeton riportate nel «Codice di pratica per la posa in opera di masselli autobloccanti in calcestruzzo».

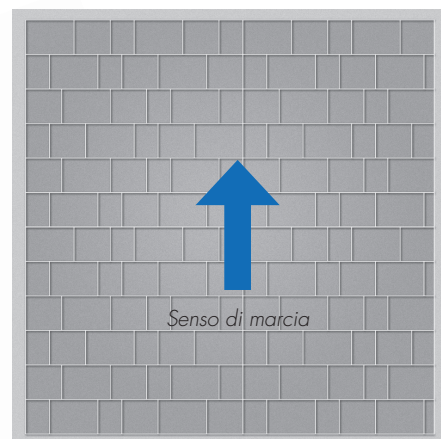
Il montaggio deve essere effettuato prelevando, contemporaneamente, gli elementi da almeno tre pacchi diversi. La sigillatura dei giunti viene effettuata con sabbia da intasamento di origine fluviale pura ed essiccata.

L'uso di una sabbia troppo grossa, un intasamento sommario o la sua rimozione prima che possa essere penetrata tra i giunti, può compromettere la stabilità della pavimentazione provocando scorrimenti.

Elementi di una pavimentazione AUTOBLOCCANTE



- 1)** Suolo di fondazione; **2)** Massiccata; **3)** Allettamento di posa;
4) Cordolo di contenimento; **5)** Rivestimento (masselli)



Posa a giunti sfalsati, trasversale rispetto al senso di marcia



Voce di Capitolato

Masselli per pavimentazioni autobloccanti tipo UNIBLOC DOMO 6A, marcati CE in conformità a UNI EN 1338, prodotti da azienda dotata di sistema di qualità certificato, realizzati in calcestruzzo vibrocompresso con resistenza all'abrasione ≤ 23 mm [con eventuale aggiunta in massa di pigmenti inorganici coloranti], sottoposto ad un processo di invecchiamento ottenuto con lavorazione meccanica, di massa volumica > 2200 kg/mc ; dello spessore di 6 cm, delle dimensioni iscritte in un rettangolo di 20x15 cm; con resistenza a rottura $> 3,6$ Mpa ed assorbimento d'acqua $< 6\%$.



Tipo A



Tipo B



Tipo C



Domo 6 A

CARATTERISTICHE TECNICHE

Dimensioni di coordinamento (l, w, h)

- Tipo A:	cm.	20,0	15,0	6
- Tipo B:	cm.	15,0	15,0	6
- Tipo C:	cm.	10,0	15,0	6

Massa elementi normali:

- Tipo A:	Kg	3,9
- Tipo B:	Kg	2,9
- Tipo C:	Kg	2,0

Massa volumica netta Kg/m³ > 2200

Massa al metro quadro Kg. 130

Consumo sabbia intasamento Kg. 4,5

Resistenza all'abrasione mm ≤ 23 (4I)

Resistenza allo scivolamento (USRV > 60) Soddisfacente

Resistenza agli agenti climatici (Assorb.to di acqua) $< 6\%$ (2B)

Destinazione d'uso



DOMO 6A può essere fornito in conformità ai requisiti previsti dal DM 11 Ottobre 2017 C.A.M. - Criteri Ambientali Minimi per l'affidamento di servizi di progettazione e lavori per la nuova costruzione, ristrutturazione e manutenzione di edifici pubblici.

Colori anticati "Il Borgo"



Grigio naturale
(A)



Mix Santafiora
(AS)

- Le tabelle colori rappresentate in questo catalogo, possono risultare non corrispondenti al prodotto finito e non costituiscono vincolo contrattuale, pertanto si consiglia la visione di una campionatura di almeno un metro quadrato; in mancanza di ciò la Unibloc non si assume nessuna responsabilità per eventuali aspettative diverse sul colore.
- A causa dei limiti tecnologici della lavorazione del calcestruzzo è possibile che si presentino durante la fornitura variazioni di tonalità di colore anche all'interno della stessa confezione o la presenza di efflorescenze. Tali fenomeni non costituiscono difettosità del prodotto e col tempo tendono a ridursi specialmente in caso di esposizione agli agenti atmosferici.

60
ANNI
1962-2022



Foto: Villa Borri - Barberio Tavarnelle (FI)
Progetto: Ora Architeti - Poggibonsi (SI)

Realizzato da Studio Spot (www.studio-spot.it) DM010125/1000
© Unibloc - Riproduzione anche parziale vietata - Tutti i diritti riservati sul presente documento sono indicativi e non costituiscono vincoli contrattuali. Soggetto a variazione senza preavviso